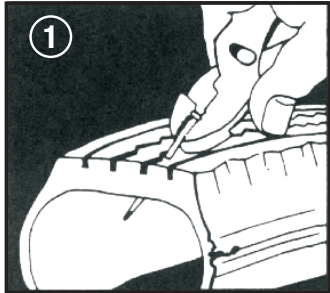
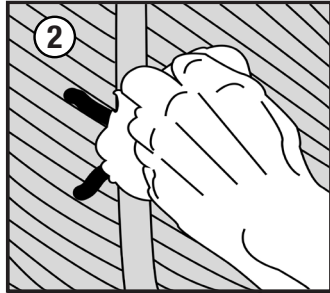


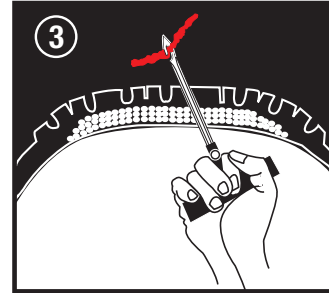
## Instructies SAFETY SEAL PLUS inwendige reparatie



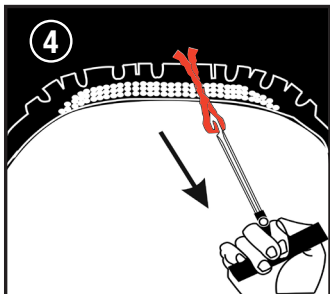
1. Verwijder voorzichtig het voorwerp dat het lek heeft veroorzaakt. Kijk welke richting de steekopening heeft. Bij het repareren van kleinere gaatjes is het van belang het gat met een priem groter te maken om het inbrengen van de reparatieplug te vereenvoudigen. De beschadiging mag niet groter zijn dan 6 mm voor personenauto's en 9 mm voor vrachtauto's.



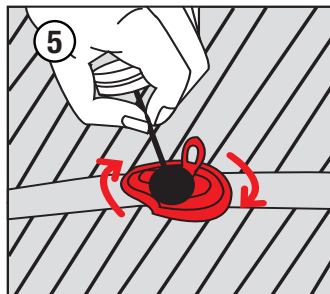
2. Maak de innerliner rondom de beschadiging grondig schoon met SAFETY SEAL PLUS Inner liner Prep+Primer. Giet SAFETY SEAL PLUS Inner liner Prep+Primer rechtstreeks op de innerliner en wrijf deze schoon met een doek. Herhaal deze procedure minstens één keer.



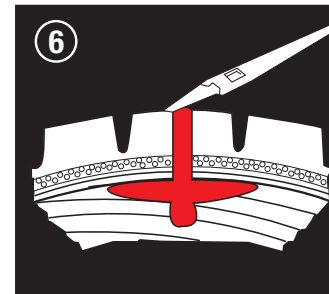
3. Smeer de bovenkant van de gereedschapsnaald met SAFETY SEAL Special Lube. Druk de naald er in de richting van de beschadiging vanaf de binnenkant van de band doorheen. Draai het gereedschap een paar slagen rond. Breng de reparatieplug aan in de opening van de naald.



4. Trek het gereedschap en de reparatieplug langzaam en met vaste hand terug door de beschadiging, totdat de uiteinden van de reparatieplug ca. 10 mm uit de profielzijde van de band steken.



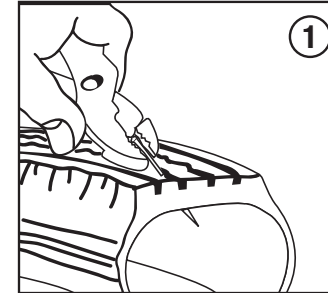
5. Smeer een flinke laag SAFETY SEAL The Liquid Patch op en rondom de onderzijde van de reparatieplug op de innerliner. Aan de binnenkant van het blik zit een penseelballetje om het op te brengen.



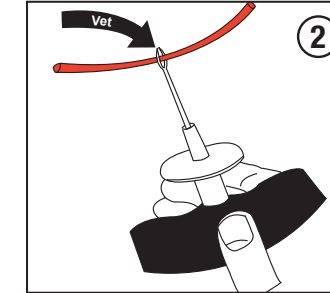
6. Snijd overtollig materiaal op gelijke hoogte met het bandprofiel met behulp van het bijgevoegde mesje weg. De band is gereed voor gebruik.

De componenten van SAFETY SEAL PLUS zijn speciaal ontwikkeld voor gezamenlijk gebruik. Vervang een component niet door een ander reparatiemateriaal.

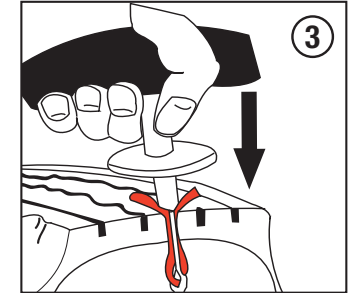
## Instructies voor SAFETY SEAL uitwendige reparatie



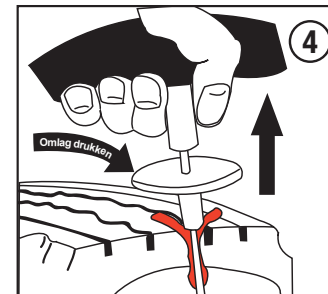
1. Verwijder voorzichtig het voorwerp dat het lek heeft veroorzaakt. Kijk welke richting de steekopening heeft. Als dat lastig te bepalen is, smeert u het oog van de naald in met SAFETY SEAL Special Lube en steekt u de naald in de opening om de richting te kunnen voelen. Vermoedt u een grotere beschadiging, dan adviseren wij u de band te demonteren voor inwendige inspectie.



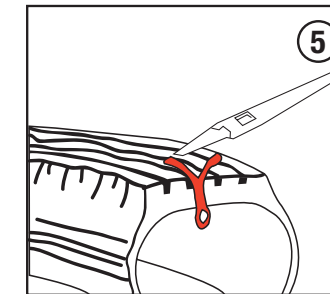
2. Breng de plug aan in de opening van de naald van het werktuig. Smeer de opening van de naald licht met Safety Seal Special Lube. Pomp de band op.



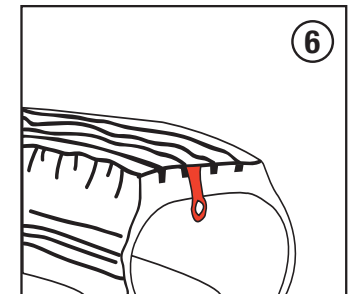
3. Druk het werktuig langzaam naar binnen. Bij het repareren van kleinere gaatjes is het van belang het gat met een priem groter te maken om het inbrengen van de plug te vereenvoudigen.



4. Druk de kraag van het werktuig met één hand stevig tegen de band aan en trek de naald met de andere hand naar buiten.



5. Snijd overtollig materiaal op gelijke hoogte met de band weg met behulp van het bijgevoegde mesje.



6. Stel de luchtdruk bij. De band is nu gereed voor gebruik. Let op!

Bij repareren van: Hogesnelheidsbanden met snelheidscode V en hoger en van Run Flat en andere "self supporting tyres" moeten altijd de aanbevelingen van de fabrikant worden opgevolgd.

**NOVATIO®**  
HOLLAND BV  
innovatieve producten voor de  
automotive, bouw en industrie

importeur



Tel. 0031 (0)475 - 31 81 59  
Fax 0031 (0)475 - 33 14 01

Website: [www.novatio.nl](http://www.novatio.nl) • E-mail: [info@novatio.nl](mailto:info@novatio.nl)